

社会福祉法人明照園  
 天草市久玉町 1273-1  
 電話番号：0969-73-3245  
 FAX：0969-73-3307  
 ホームページ：  
<https://meishoen.com>  
 ★養護老人ホーム  
 ★特別養護老人ホーム  
 ★ユニット型特別養護老人ホーム  
 ★ショートステイ  
 ★デイサービスセンター  
 ★ヘルパーステーション  
 ★居宅支援事業所とも生き



# 明照園だより

令和8年5月号



## 5月の行事予定

- 全体**
- 8日…主任会議
  - 20日…月忌法要
  - 25日…入所判定委員会
  - 毎週金曜日…回診
- 養護**
- 1日…全体懇談会
  - 10日…母の日の集い
  - 7・15・18・21日…脳トレ体操・レクレーション
  - 6日・27日…映写会
  - 23日…花御堂飾り
  - 24日…花まつり
  - 25日…誕生会
  - 27日…春の遠足
- 特養**
- 4日・5日…菖蒲湯
  - 5日・25日…輪投げ
  - 10日…母の日の集い
  - 12日…健康診断・誕生会
  - 15日…紙芝居
  - 19日…ボウリング
  - 22日…音楽体操
  - 23日…花まつり準備
  - 24日…花まつり
  - 25日…輪投げ
- ユニット**
- 2日…手工芸
  - 10日…母の日の集い
  - 12日…健康診断
  - 14日…風船バレー
  - 24日…外庭散歩
  - 29日…ボールゲーム
- デイサービス**
- 団子汁会・ゲーム・母の日集い・誕生会・読み聞かせ・野外散歩・手工芸



**ユニット型特養では**  
 お花見ドライブで暖かくなり始めたので、外気浴やお花見ドライブで季節の移り変わりを感じていただきました。車窓から眺める牛深の景色に、「きれいな〜」と笑顔があふれ、帰りの道では、少し名残り惜しうにされています。(猪股)

## お花見ドライブ



4月29日、ふるさと訪問に出かけました。感染症の流行以来、外出は控えておりましたが、久しぶりにふるさと訪問を再開しました。今回は、一度家に帰ってみたいと希望されていた天草町出身のご利用者様を対象に行いました。自宅を外から眺めたり、なじみの場所を歩いたりして記念撮影をしました。参加されたご利用者様は久しぶりの里帰りをゆっくり楽しんでおられました。(松中)

## 故郷訪問・養護老人ホーム

**ユニット型特養では**  
 5月に向けての手工芸で、こいのぼりや菖蒲の花の壁面飾りを行っています。ユニットの壁にはたくさんこのぼりが泳ぎ始めています。貼り絵や塗り絵など、ご利用者様の体調に合わせて一緒に制作していると、チラシをちぎりながら「〇〇店の巻きずしが美味しかったとなく」などと会話しながら咲き、のんびりと和やかな時間が流れていました。(猪股)

## 壁面飾りづくりの手工芸



お兄さん！こっち投て〜！



獲ったどお〜！

養護では、4月19日の日曜日にハイヤ祭りのイベントの一つ、須口船団パレードを見学しました。ご利用者様は、大漁旗をなびかせ白波を立てて目の前を通り過ぎて行く漁船に大きく手を振っておられました。最後に一艘の船が近づいて来て餅投げが始まると、餅を拾ったご利用者様は大喜びしておられました。(松中)

## 須口船団パレード見物



**4月の誕生会**  
**特別養護老人ホーム**  
 お誕生日おめでとうございませう！プレゼントを貰われ、とても喜んでおられました。お食事も皆さんと一緒に美味しく召し上がっていただきました。これからも元気で幸せにお過ごしください。(松下)

## 春の花見弁当

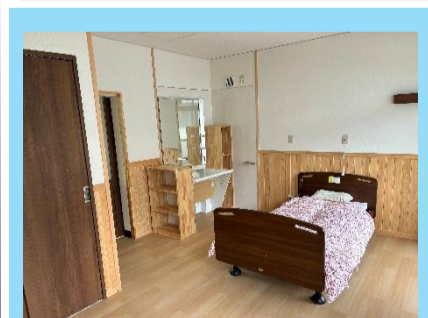
普段は施設の中で食事をしてもらっていますが、春の心地よい日差しの中、お花見に出かけるご利用者様の為に『花見弁当』を作りました。普段とは違い外で桜の花を見ながらの食事は、より一層おいしく感じてもらえたと思います。メニューは  
 ☆ゆかりご飯 ☆かぼちゃの  
 ☆含め煮 ☆小松菜のごま和え  
 ☆厚焼き玉子 ☆ウインナー  
 ☆果物 (岩下)



**だんご汁会**  
**デイサービスでは**  
 4月下旬、お昼ご飯に『だんご汁』を作りました。午前中に味醂干しとウインナーを焼いて、調理スタッフが準備したおにぎりと一緒にご汁を食べていただきました。雨の日が多く、外で食べるのができず、一度だけでしたが、やはり青空の下で食べるのが格別のように、食べる食事が完了して、ほっとしています。(貝川)

## 明照園で働いてみませんか?!

明照園では一緒に働いてくださる職員さんを募集しています。  
**介護福祉士・看護師・介護支援専門員**  
**管理栄養士・介護未経験者大歓迎です。**  
 詳しくは明照園まで、お気軽にお問い合わせください。  
 ☎0969-73-3245



**養護老人ホーム内に契約入所者様向けのお部屋が完成しました!**  
 養護老人ホームの入所判定に漏れた方などを対象に個別に契約を交わしてご利用して頂く、契約入所事業を開始しました。養護老人ホームや他施設(特養等)への入所待ちの期間にご利用して頂くことができます。左の写真のように、新しい居室は広く明るい作りとなっております。  
 主な料金は以下のとおりです。  
 食事代 1日(3食) 1,445円  
 お部屋代 1日 2,000円  
 支援費 1日 1,000円  
 オムツ、日常生活用品の他、介護保険利用者負担分は実費となります。詳しくは明照園へお尋ねください。

